

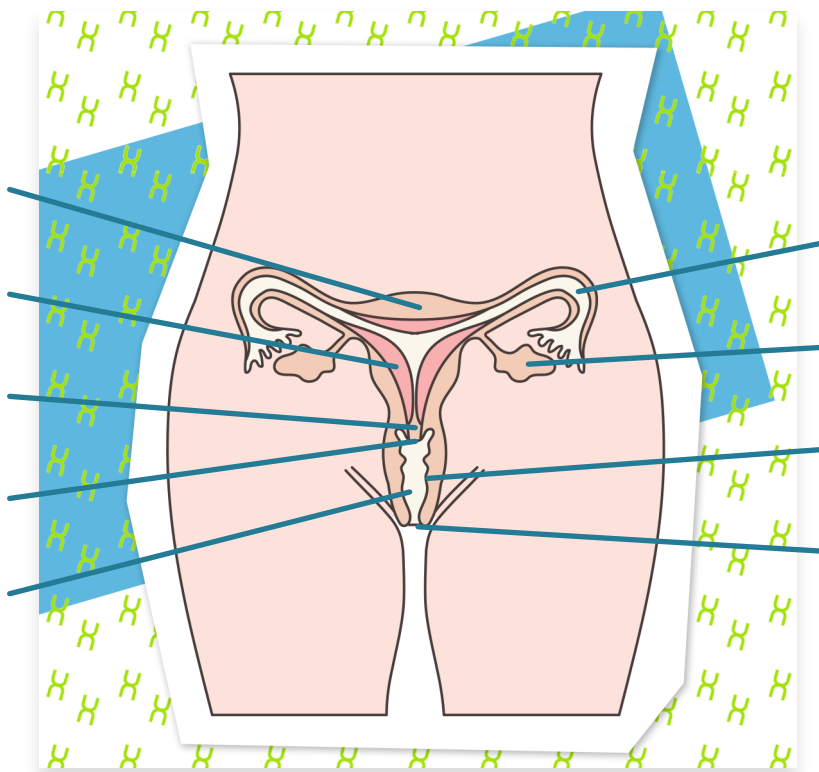


Die Zeit zwischen dem ersten Tag der Menstruation (Monatsblutung) und dem letzten Tag vor der nächsten Menstruation wird Monatszyklus genannt. Der Monatszyklus kann unterschiedlich lang sein. Bei erwachsenen Frauen ist er häufig zwischen 25 und 35 Tagen lang. In der Pubertät schwankt die Länge des Zyklus oft noch sehr.



**1. WIE GUT KENNST DU DICH MIT DEM WEIBLICHEN KÖRPER AUS?  
BESCHRIFTE DIE INNEREN GESCHLECHTSORGANE MIT FOLGENDEN BEGRIFFEN:**

GEBÄRMUTTER - GEBÄRMUTTERSCHLEIMHAUT - EILEITER - EIERSTOCK - (SCHLEIM-)PFROPF - MUTTERMUND -  
GEBÄRMUTTERHALS - MUTTERMUND - VAGINA (SCHEIDE) - VAGINAWAND - VAGINAEINGANG



**2. DER MONATSZYKLUS BEGINNT DAMIT, DASS EINE EIZELLE IM EIERSTOCK HERANREIFT.  
MARKIERE DIE BEIDEN EIERSTÖCKE IN DER ZEICHNUNG.**

**3. AUF DEN BILDERN SIEHST DU, WAS WÄHREND DES MONATSZYKLUS IM WEIBLICHEN KÖRPER PASSIERT. ORDNE DEN BILDERN DEN JEWEILS PASSENDEN TEXT ZU. GIB JEDEM TEXT DIE RICHTIGE ÜBERSCHRIFT.**

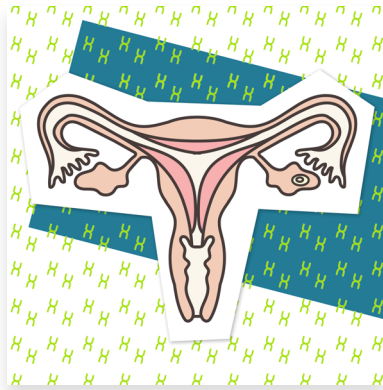
1. EIREIFUNG

2. EISPRUNG

3. EIWANDERUNG

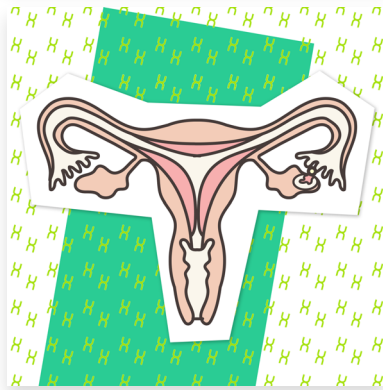
4. MENSTRUATION

1



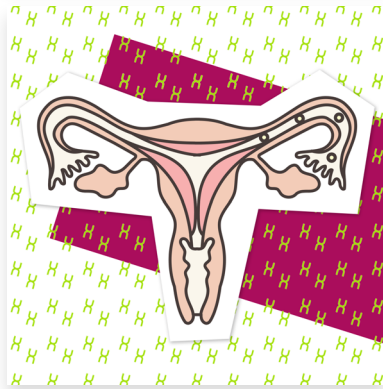
Wird die Eizelle nicht befruchtet, wird die Gebärmutter-schleimhaut mit der Menstruation (Monatsblutung) ausgeschieden. Das ist der Beginn der Blutung. Ein neuer Zyklus beginnt, in dem eine neue Eizelle heranreift.

2



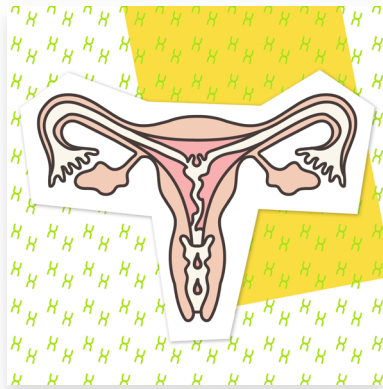
Die Eizelle wandert durch den Eileiter in Richtung Gebärmutter und kann von einer männlichen Spermienzelle befruchtet werden. Diese Wanderung dauert ca. drei bis vier Tage. Die Gebärmutter-schleimhaut ist noch dicker geworden und auf die Einnistung eines Eies vorbereitet.

3



Jeder Zyklus beginnt damit, dass eine der vielen Eizellen im Eierstock heranreift und befruchtungsfähig wird. Es dauert etwa die gesamte erste Zyklushälfte, bis die Eizelle reif ist.

4



Sobald die Eizelle reif ist, wird sie aus dem Eierstock geschwemmt, vom Eileitertrichter aufgefangen und gelangt in den Eileiter. Dieser Vorgang wird Eisprung genannt. Im Eileiter wird die Eizelle Richtung Gebärmutter transportiert. Die Gebärmutter-schleimhaut ist bereits dicker geworden.

Name



**WENN DU EINEN BEGRIFF NICHT KENNST, RECHERCHIERE IM LOVELINE-LEXIKON UNTER:  
WWW.LOVELINE.DE/LEXIKON**



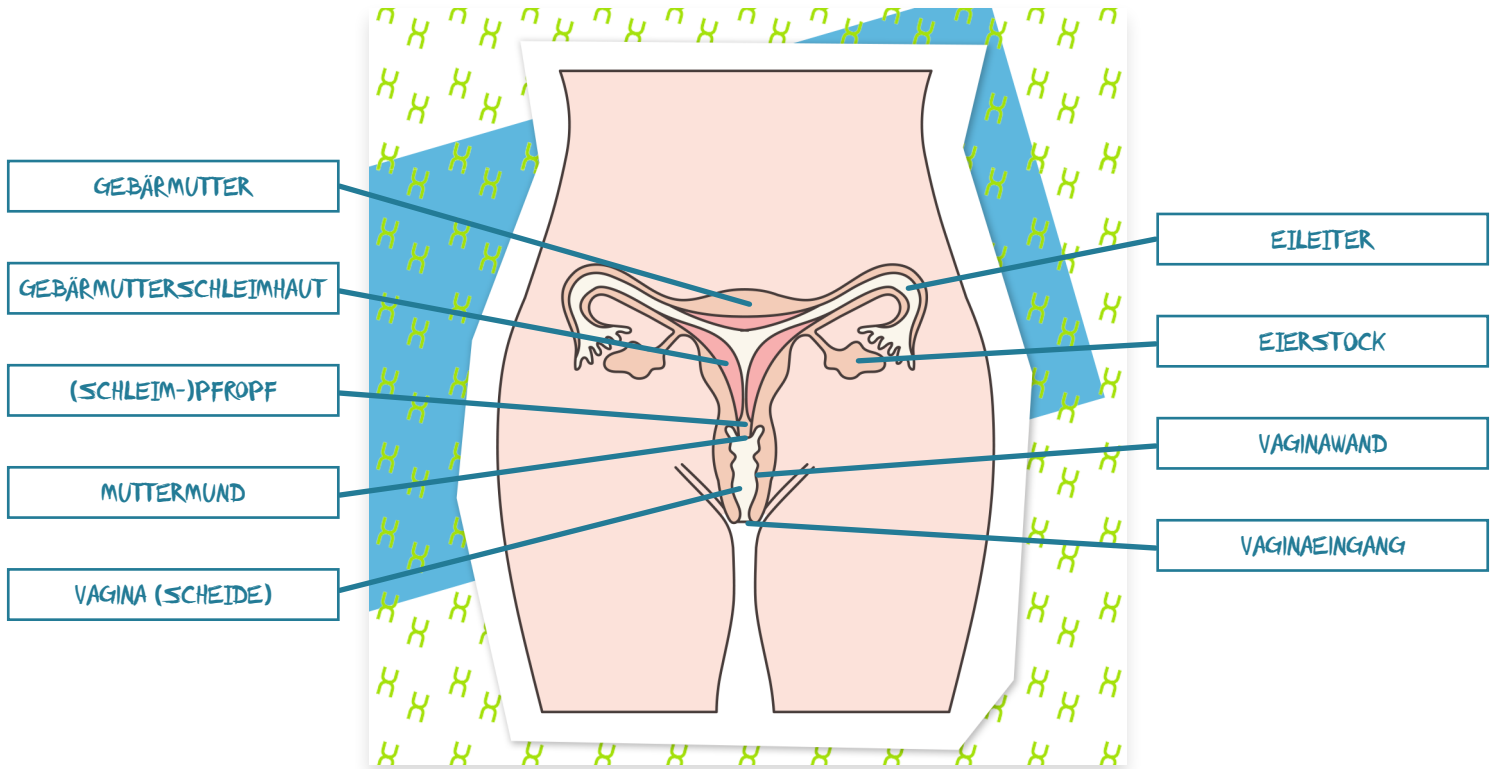
**INTERNET:**

# loveline.de – Das Jugendportal  
des Bundesinstituts für öffentliche  
Gesundheit (BfÖG)

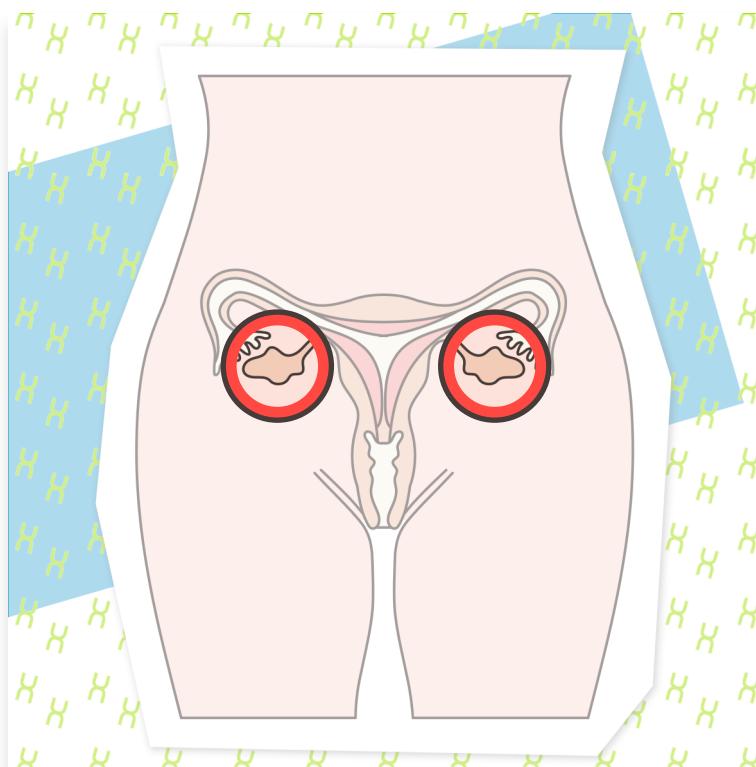




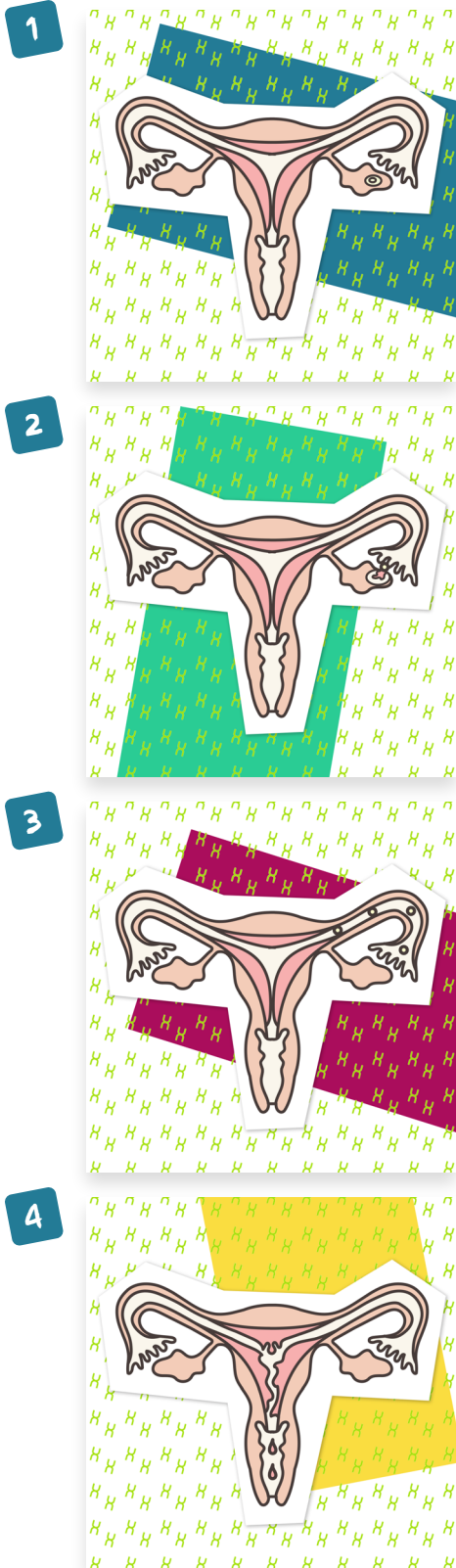
**1. WIE GUT KENNST DU DICH MIT DEM WEIBLICHEN KÖRPER AUS?  
BESCHRIFTE DIE INNEREN GESCHLECHTSORGANE MIT FOLGENDEN BEGRIFFEN:**



**2. DER MONATSZYKLUS BEGINNT DAMIT, DASS EINE EIZELLE IM EIERSTOCK HERANREIFT.  
MARKIERE DIE BEIDEN EIERSTÖCKE IN DER ZEICHNUNG.**



**3. AUF DEN BILDERN SIEHST DU, WAS WÄHREND DES MONATSZYKLUS IM WEIBLICHEN KÖRPER PASSIERT. ORDNE DEN BILDERN DEN JEWEILS PASSENDEN TEXT ZU. GIB JEDEM TEXT DIE RICHTIGE ÜBERSCHRIFT.**



**4. MENSTRUATION**

Wird die Eizelle nicht befruchtet, wird die Gebärmutter-schleimhaut mit der Menstruation (Monatsblutung) ausgeschieden. Das ist der Beginn der Blutung. Ein neuer Zyklus beginnt, in dem eine neue Eizelle heranreift.

**3. EIWANDERUNG**

Die Eizelle wandert durch den Eileiter in Richtung Gebärmutter und kann von einer männlichen Spermienzelle befruchtet werden. Diese Wanderung dauert ca. drei bis vier Tage. Die Gebärmutter-schleimhaut ist noch dicker geworden und auf die Einnistung eines Eies vorbereitet.

**1. EIREIFUNG**

Jeder Zyklus beginnt damit, dass eine der vielen Eizellen im Eierstock heranreift und befruchtungsfähig wird. Es dauert etwa die gesamte erste Zyklushälfte, bis die Eizelle reif ist.

**2. EISPRUNG**

Sobald die Eizelle reif ist, wird sie aus dem Eierstock geschwemmt, vom Eileitertrichter aufgefangen und gelangt in den Eileiter. Dieser Vorgang wird Eisprung genannt. Im Eileiter wird die Eizelle Richtung Gebärmutter transportiert. Die Gebärmutter-schleimhaut ist bereits dicker geworden.